



# FROMARSAC



# Sommaire

- **Présentation Fro' & Catégorie**
- **Photo de Groupe**
- **Visite Usine**
- **Dégustation**



**Une filiale du groupe**



**GROUPE  
SAVENCIA**  
Saveurs & Spécialités



**GROUPE  
SAVENCIA**

Saveurs & Spécialités



UNE PRÉSENCE DANS

**120**

PAYS



**5,3**

MILLIARDS D'EUROS  
DE CHIFFRE D'AFFAIRES



UN GROUPE

**FAMILIAL**

ET INDÉPENDANT



**22 900**

COLLABORATEURS  
DANS LE MONDE



DES

**PRODUITS**

& MARQUES DE HAUTE QUALITÉ  
(fromages, produits laitiers, chocolat,  
charcuterie et produits de la mer)

## 250 marques



- Fromage
- Produits laitiers



- Chocolat
- Charcuterie
- Produits de la mer



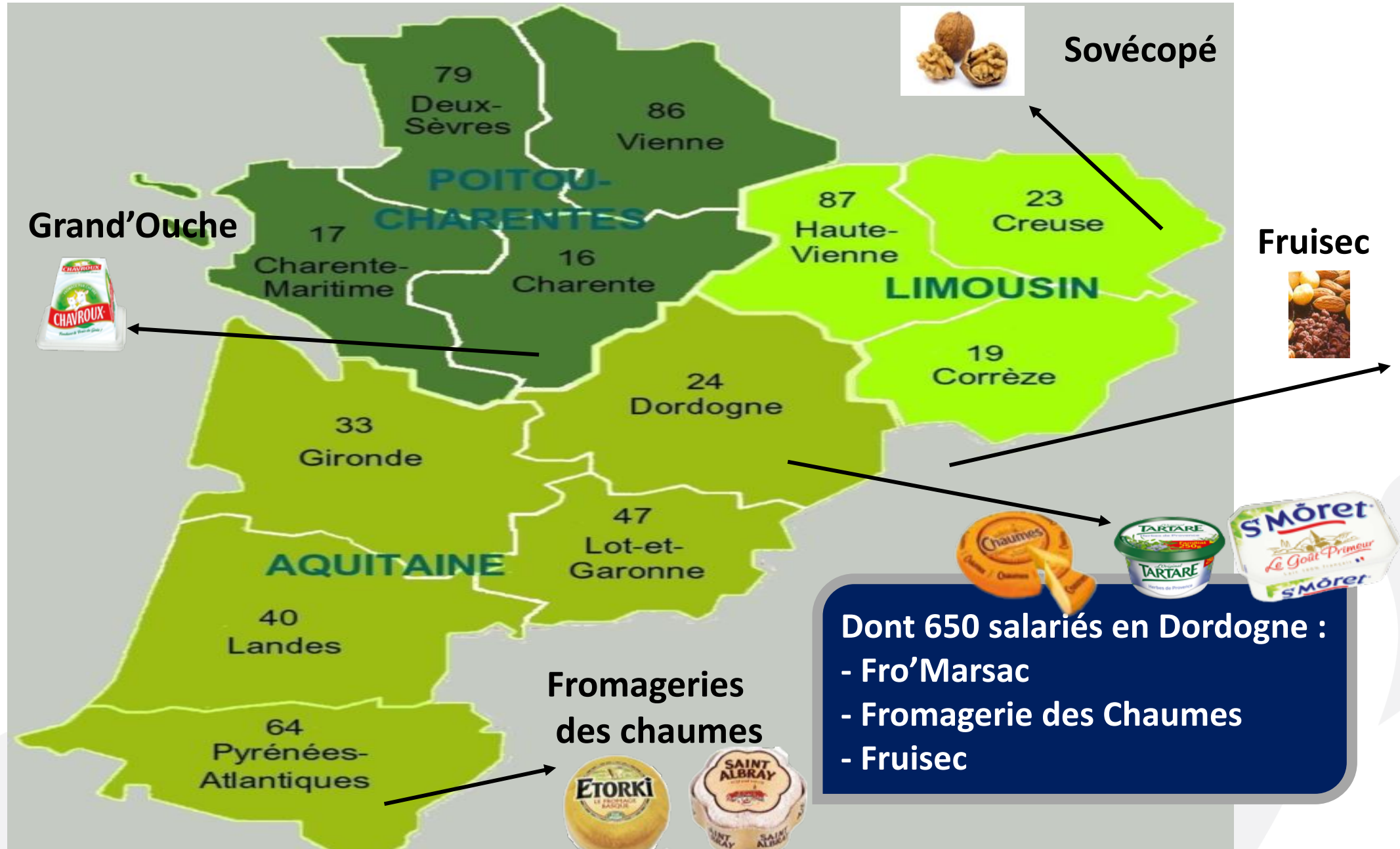
# **Un Groupe ancré à son territoire**

---

**12 000 emplois en France**

- **27 Fromageries attachées à leur bassin laitier** qui fabriquent des fromages Français non délocalisables.
- **14 000 producteurs laitiers** liés historiquement à nos fromageries et dont nous garantissons contractuellement l'écoulement du lait
- **+ de 1 200 fournisseurs** (énergie, emballages, maintenance, équipements, BTP, ....)

# Savencia : 2.000 salariés en Nouvelle-Aquitaine



# 2 entités complémentaires sur le site de Marsac

## CATEGORIE

### Périmètre Mondial

- ❑ Centre mondial R&D
- ❑ Direction Stratégie & Développement
- ❑ Direction Industrielle



- Pilotage de projets
- Transfert de bonnes pratiques

## Fro'

### Périmètre France

- ❑ Gestion des marques



- ❑ 3 sites de production

- Marsac (24)



- Réparsac (16)



- Vihiers (49)







# 630 personnes dans 3 sociétés



*Charente*



*Dordogne*



*Maine et Loire*



## Un Volume total 2021 : 36.000 Tonnes



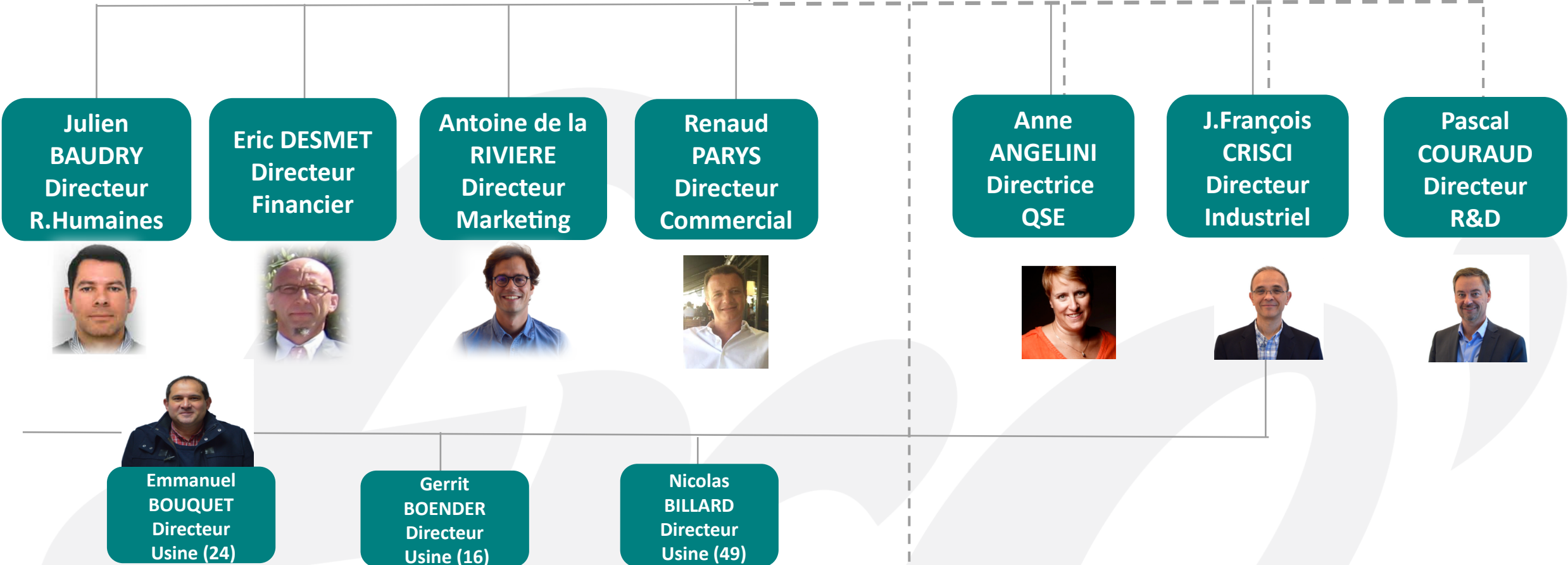
**Hermann PHILIPPE**  
Directeur Général FRO'

**Nathalie FREMONT**  
Ass. Direction Générale Fro' & Catégorie



## Fro'

## CATEGORIE

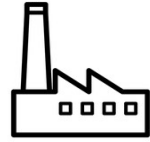




## Les HOMMES

350

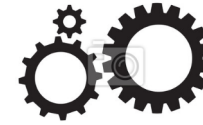
Salariés sur site  
de Marsac



## PRODUCTION

14 000T

Ouverture du site 7j/7  
Production sur 6 jours



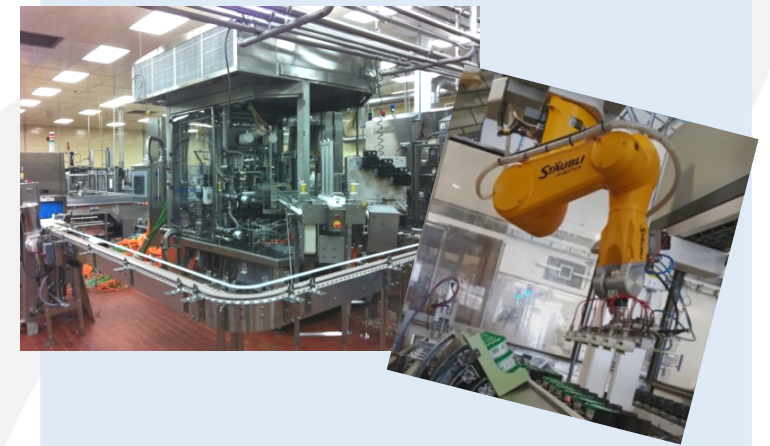
## TECHNICITE

7 000T

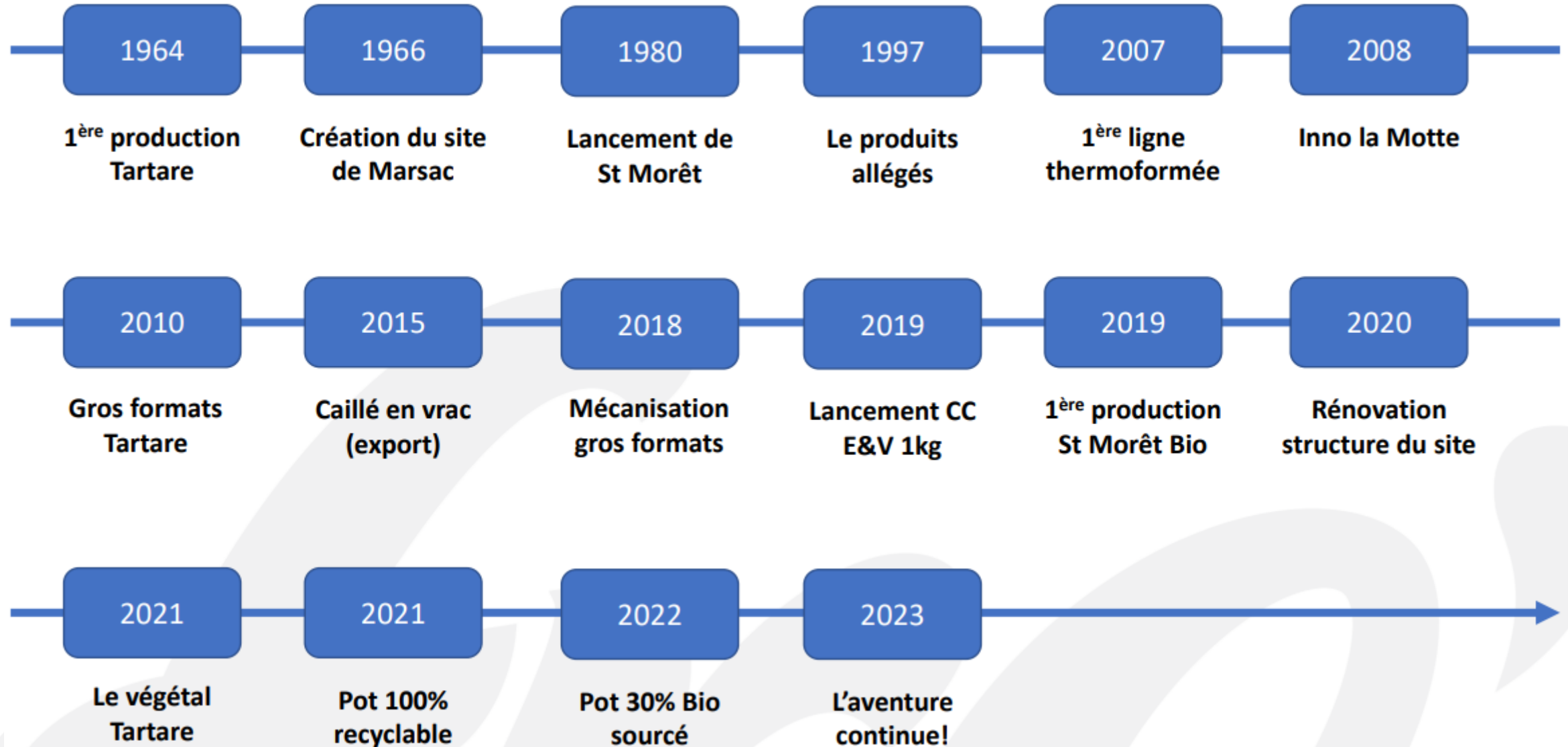
fabriqué en Techno Chaude

7 000T

fabriqué en Techno Froide



# Fro'Marsac : Un peu d'histoire





# Priorité n°1 / LA SECURITE



## LES HOMMES

### ⇒ Charte d'engagement



**CHARTE D'ENGAGEMENT SANTÉ ET SÉCURITÉ** 

**LA SÉCURITÉ C'EST NOTRE CHOIX**

**NOTRE VISION : ZERO ACCIDENT UN CHOIX**

En tant qu'acteur économique local et international, leader éthique et innovant des pâtes fraîches et fondus

**fro S'ENGAGE !**

- A faire de la sécurité une priorité pour chacun : ses collaborateurs, ses partenaires, ses clients et ses parties prenantes.
- A concevoir, produire, commercialiser ses produits en toute sécurité.

**NOTRE AMBITION A 3 ANS : LA SÉCURITÉ POUR SOI, UN REFLEXE DANS NOTRE VIE PRIVÉE ET PROFESSIONNELLE**

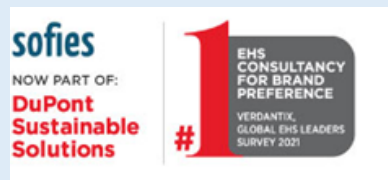
UN ENGAGEMENT INDIVIDUEL ET COLLECTIF :

- Je prends ma sécurité en main au quotidien.
- J'agis pour notre sécurité à chaque instant.
- Je me protège et je protège les autres en terme de santé et sécurité

L'équipe de Direction

Janvier 2021

### ⇒ Démarche sécurité avec l'aide de la société Dupont



## SECURITE DES ALIMENTS

### ⇒ Certifications



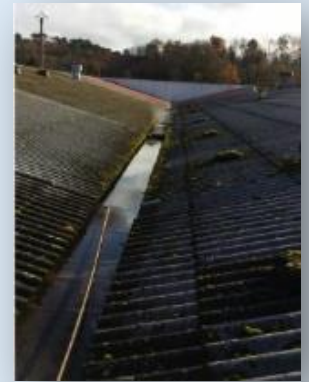
### ⇒ Satisfaction des consommateurs

- zéro retrait/rappel
- Très Bons résultats qualité (panels et réclamations consommateurs)



## SITE

- ### ⇒ Intégrité des bâtiments
- Remplacement toiture



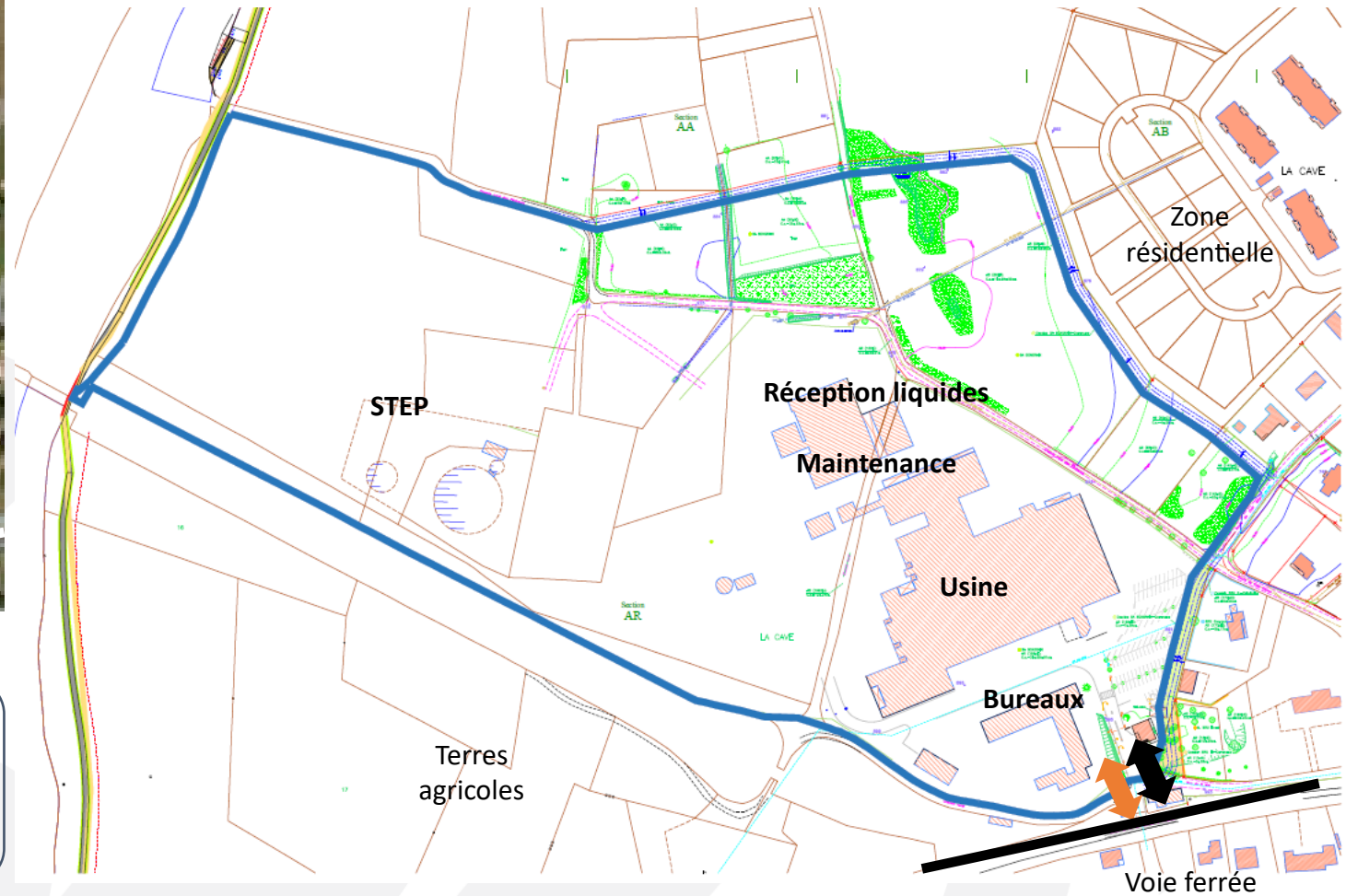
- ### ⇒ Risque incendie
- Sprinklage dépôt pack
  - Rénovation Eau Incendie
  - Centrale de gestion

- ### ⇒ Risque inondation
- PPRI
  - Protection périphérique
  - Elévation équipement

- ### ⇒ Accès site
- Passage à niveau
  - Sécurisation clôtures

# MARSAC : UN SITE DE 6,7 HA DONT 1,8 HA BÂTIS

## 3 RISQUES À SÉCURISER : INONDATION, INTRUSION, ACCÈS VL/PL



### Surfaces

Foncier : 67 000 m<sup>2</sup>

Bâties : 18 100 m<sup>2</sup>



Accès PL



Accès VL



Limites de propriété